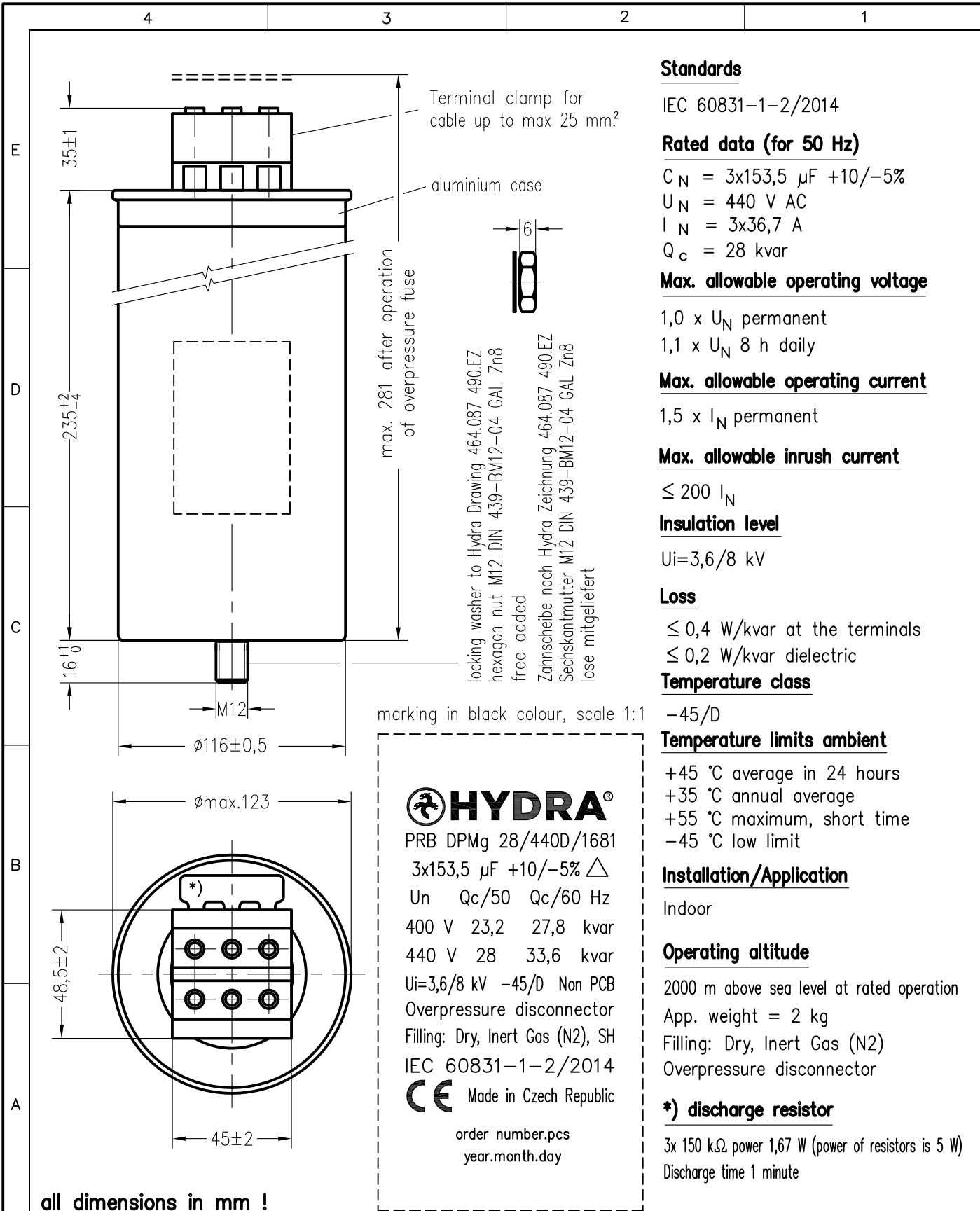


Weitergabe sowie Vervielfältigung dieser Unterlage, Verwertung und Mitteilung ihres Inhalts nicht gestattet, soweit nicht ausdrücklich zugestanden. Zuwiderhandlungen verpflichten zu Schadenersatz. Alle Rechte für den Fall der Patenterteilung oder Gebrauchsmuster-Eintragung vorbehalten.



Standards
IEC 60831-1-2/2014

Rated data (for 50 Hz)
 $C_N = 3 \times 153,5 \mu\text{F} +10/-5\%$
 $U_N = 440 \text{ V AC}$
 $I_N = 3 \times 36,7 \text{ A}$
 $Q_c = 28 \text{ kvar}$

Max. allowable operating voltage
 $1,0 \times U_N$ permanent
 $1,1 \times U_N$ 8 h daily

Max. allowable operating current
 $1,5 \times I_N$ permanent

Max. allowable inrush current
 $\leq 200 I_N$

Insulation level
 $U_i = 3,6/8 \text{ kV}$

Loss
 $\leq 0,4 \text{ W/kvar}$ at the terminals
 $\leq 0,2 \text{ W/kvar}$ dielectric

Temperature class
 $-45/D$

Temperature limits ambient
 $+45 \text{ }^\circ\text{C}$ average in 24 hours
 $+35 \text{ }^\circ\text{C}$ annual average
 $+55 \text{ }^\circ\text{C}$ maximum, short time
 $-45 \text{ }^\circ\text{C}$ low limit

Installation/Application
 Indoor

Operating altitude
 2000 m above sea level at rated operation
 App. weight = 2 kg
 Filling: Dry, Inert Gas (N₂)
 Overpressure disconnector

***) discharge resistor**
 $3 \times 150 \text{ k}\Omega$ power 1,67 W (power of resistors is 5 W)
 Discharge time 1 minute

marking in black colour, scale 1:1

HYDRA®
 PRB DPMg 28/440D/1681
 $3 \times 153,5 \mu\text{F} +10/-5\%$ Δ
 U_N $Q_c/50$ $Q_c/60 \text{ Hz}$
 400 V 23,2 27,8 kvar
 440 V 28 33,6 kvar
 $U_i = 3,6/8 \text{ kV}$ $-45/D$ Non PCB
 Overpressure disconnector
 Filling: Dry, Inert Gas (N₂), SH
 IEC 60831-1-2/2014
CE Made in Czech Republic

order number.pcs
 year.month.day

all dimensions in mm !

Storage conditions for Hydra capacitors see instruction 464.073 909.FA appendix 10.	Freimasstoleranzen	Oberflaechen	Masstab: %	C:\SET\AutoCAD vykresy\SET_KK\TD\176844td.dwg
			Werkstoff:	
Technical data sheet PRB DPMg 28/440D/1681				
HYDRA®			464.176 844.TD	Blatt 1 1 Bl.
Urspr.:	Ers. f.:	Ers. d.:		