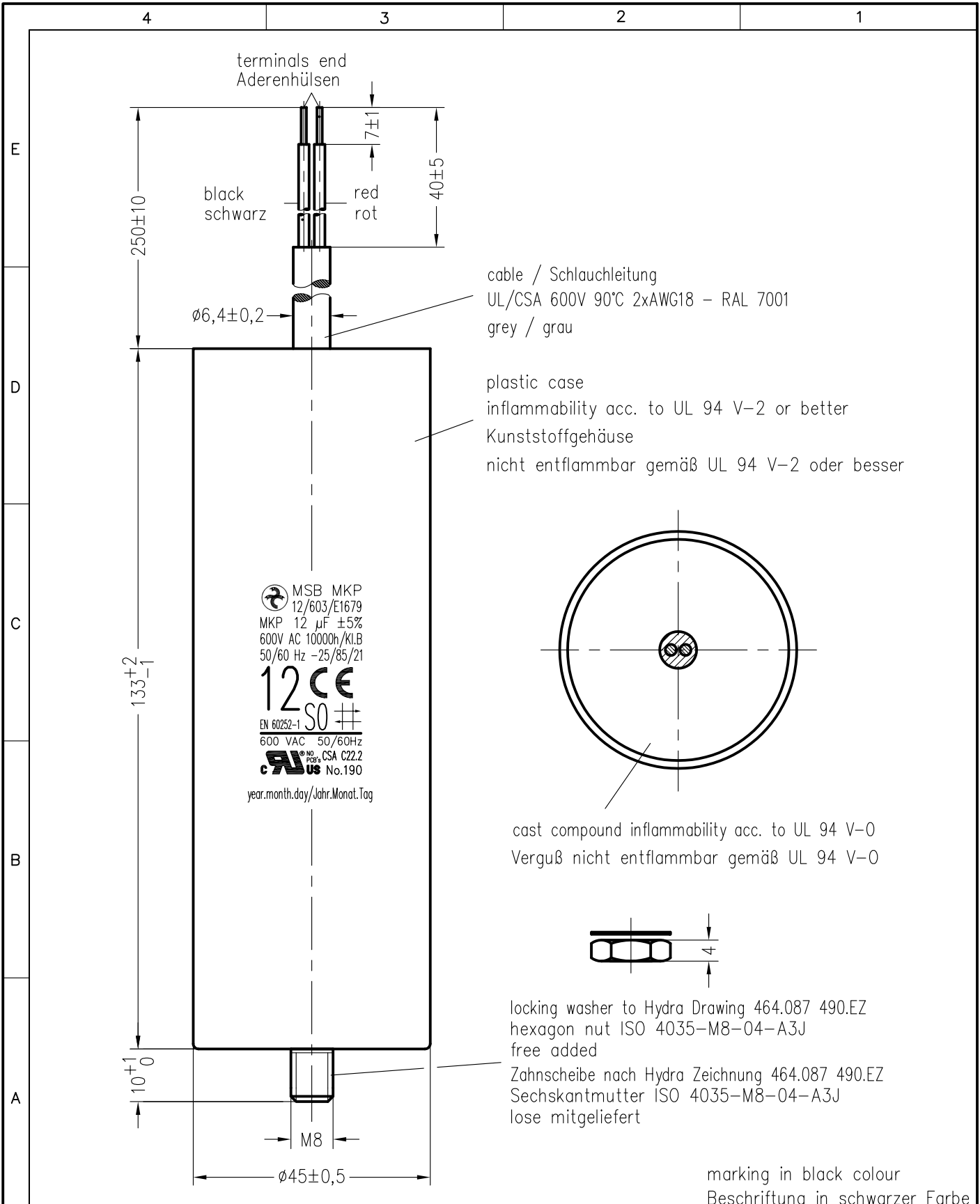
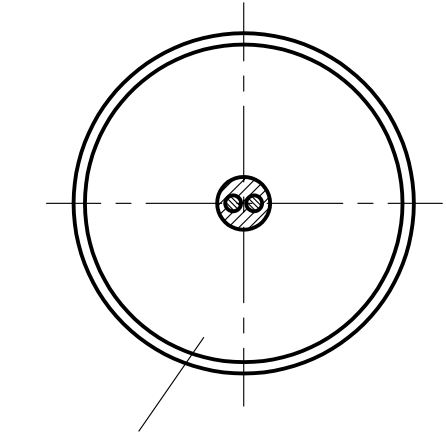


Weitergabe sowie Vervielfältigung dieser Unterlage, Verwertung und Mitteilung ihres Inhalts nicht gestattet, soweit nicht ausdrücklich zugestanden. Zuwiderhandlungen verpflichten zu Schadenersatz. Alle Rechte fuer den Fall der Patenterteilung oder Gebrauchsmuster-Eintragung vorbehalten.

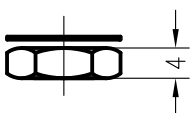


cable / Schlauchleitung
 UL/CSA 600V 90°C 2xAWG18 - RAL 7001
 grey / grau

plastic case
 inflammability acc. to UL 94 V-2 or better
 Kunststoffgehäuse
 nicht entflammbar gemäß UL 94 V-2 oder besser



cast compound inflammability acc. to UL 94 V-0
 Verguß nicht entflammbar gemäß UL 94 V-0



locking washer to Hydra Drawing 464.087 490.EZ
 hexagon nut ISO 4035-M8-04-A3J
 free added
 Zahnscheibe nach Hydra Zeichnung 464.087 490.EZ
 Sechskantmutter ISO 4035-M8-04-A3J
 lose mitgeliefert

marking in black colour
 Beschriftung in schwarzer Farbe

Storage conditions for Hydra capacitors see instruction 464.073 909.FA appendix 10.				Freimasstoleranzen		Oberflaechen		Masstab: 1: 1		c:\set\AutoCAD vykresy\SET_KK\TD\173342td.dwg	
								Werkstoff:			
				2013 Datum Name		MKP-Motorkondensator MSB MKP 12/603/E1679					
				Bearb. 2 .MAI. Chrtek							
				Gepr.							
				Norm.							
						464.173 342.TD				Blatt	
										Bl.	
01 0008/17		14.07. Dan		Zust. Aenderung		Datum Name Norm.		Urspr.:		Ers. f.: Ers. d.:	